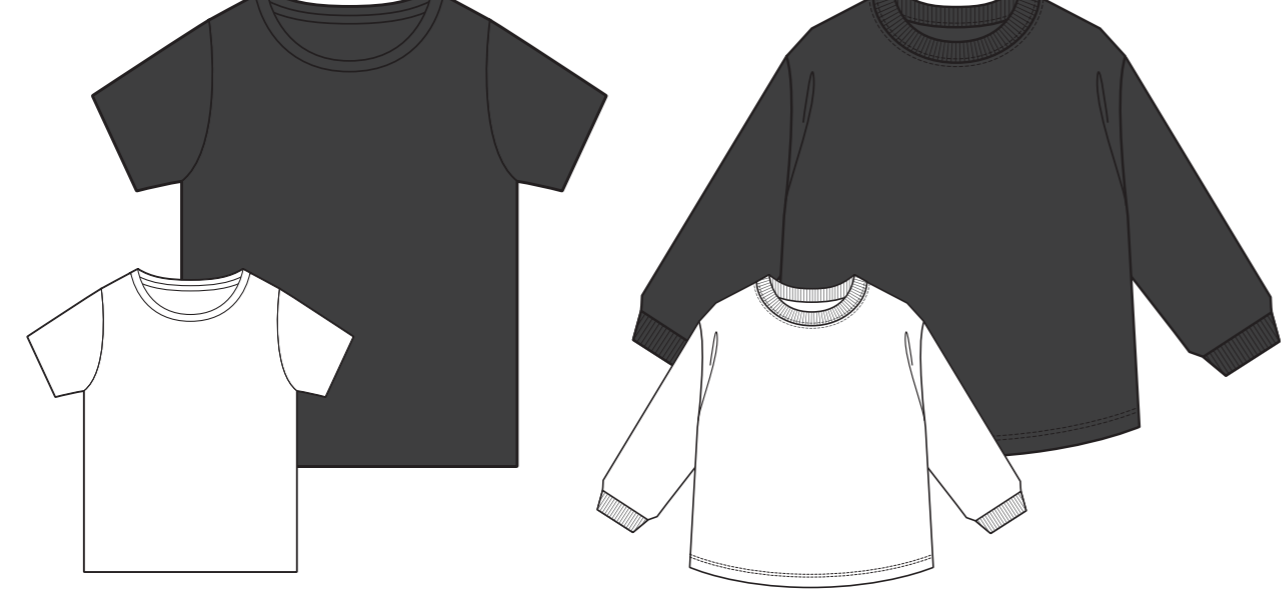


# きみだけのオリジナルTシャツをつくろう！

HOW TO ORDER 受付時間 | OPEN - 17:00

## 1 カラーとサイズを選ぶ



カラー ホワイト・ブラック

サイズ

子供サイズ 90・100・110・120

半袖 ¥4,950 (税込) 長袖 ¥5,390 (税込)

大人サイズ S・M・L・LL

半袖 ¥5,390 (税込) 長袖 ¥6,050 (税込)

## 2 デザインを選ぶ

すべてのデザインに名前と日付が入られるよ！



ずかん (4コマ/9コマ)

アート&フレーム

Yokohama

## 3 お渡し

※当日中に店頭まで受取りにお越しください



デザイン完了後  
60分程度でお渡し

### ずかん (4コマ/9コマ)

カラフルな四角の中に好きなキャラクターを並べよう！  
50種類以上のキャラクターの中から4種もしくは9種が選べるよ。



© やなせたかし/フレーベル館・TMS・NTV  
© やなせたかし/アンパンマン製作委員会 2026

### Yokohama

横浜ならではの3種類のデザイン。横浜アンパンマンこどもミュージアムの前にアンパンマンたちが大集合した賑やかなデザインにチャイナ服姿がかわいい中華デザイン、ばいきんまんがノリノリで踊るダンスデザインなどここでしか作れない限定デザイン！お土産にもピッタリだよ！



### アート & フレーム

フレームとキャラクターを選んでデザインしよう！  
フレームは3種、キャラクターは16種の中からお気に入りの組み合わせをみつけてね。

